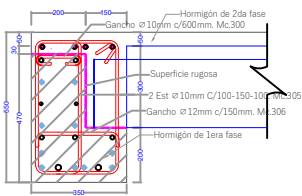


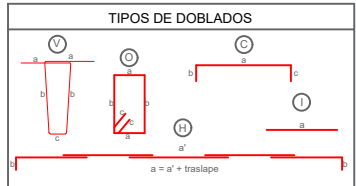
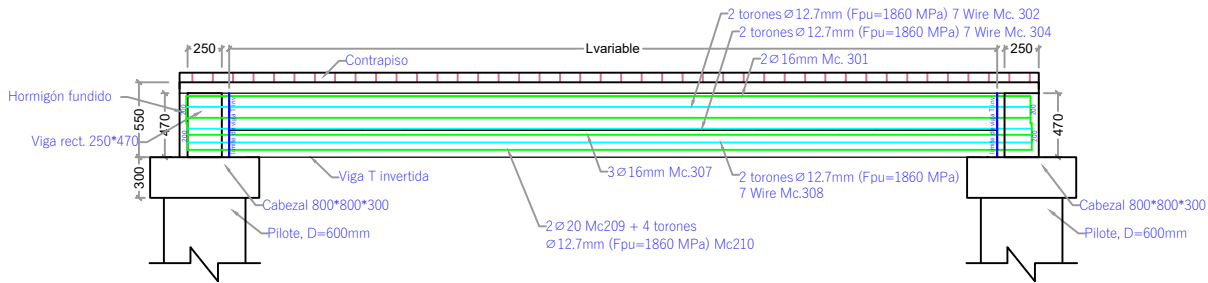
DETALLE DE ARMADURA EN SECCIÓN TRANSVERSAL Y LONGITUDINAL

ESC. 1-25

Viga Prefabricada L



- 4 Ø 16mm (Acero colocado en obra), Mc.311
- 2 Ø 16mm, Mc.301
- 2 torones Ø 12.7mm (Fpu=1860 MPa) 7 Wire, Mc.302
- 2 Ø 10mm, Mc.303
- 2 torones Ø 12.7mm (Fpu=1860 MPa) 7 Wire, Mc.304
- 3 Ø 16mm, Mc.307
- 2 torones Ø 12.7mm (Fpu=1860 MPa) 7 Wire, Mc.308
- 2 Ø 20mm (L=200cm C/extremo), Mc.309
- 4 torones Ø 12.7mm (Fpu=1860 MPa) 7 Wire, 2 debonding L=150cm C/extremo, Mc.310



NOTA: La planilla de hierro fue elaborada por el diseñador para determinar cantidades de hierro a nivel de presupuesto. El contratista deberá efectuar su planilla de corte de hierro para armado de los elementos en obra, previa aprobación de la Fiscalización.

- MATERIALES
- Hormigón estructural para losa:  $f_c = 350 \text{ Kg/cm}^2$
  - Hormigón estructural para vigas prefabricadas:  $f_c = 400 \text{ Kg/cm}^2$
  - Acero de Refuerzo :  $f_y = 4200 \text{ Kg/cm}^2$
  - Acero de Refuerzo en Mallas electrodoadas:  $f_y = 5000 \text{ Kg/cm}^2$

NOTAS GENERALES

- Todas las medidas están en milímetros (mm).
- Las cotas en metros (m).
- Las medidas prevalecen sobre la escala del dibujo
- Las longitudes, medidas y cotas deberán ser verificadas por el constructor

MODULO 4																
PLANILLA DE ACERO DE REFUERZO COLOCADO EN OBRA PARA VIGAS L EN LA FASE 1 DEL MALECON AURORA (fy=4200kg/cm2)																
Lugar	Longitud (m)	Número	Longitud (m)	Mc	Tipo	Ø mm	Cant.	a	b	c	d	e	f	g	h	Obs
								unidades								
Viga L-M-01	2.732	3	4.10	311	C	16	4	0.200	3.700	0.200						
Viga L-M-02	4.32	6	46.90	311	H	16	4	0.200	11.800	12.200	12.000	10.700	0.200			
Viga L-M-03	4.38	2	5.30	311	C	16	4	0.200	4.800	0.200						
Viga L-M-04	4.5	3	5.80	311	C	16	4	0.200	5.400	0.200						
Viga L-M-05	3.7	3	5.00	311	C	16	4	0.200	4.600	0.200						
Viga L-M-06	6	2	6.50	311	C	16	4	0.200	6.500	0.200						
Viga L-M-07	5.47	2	6.40	311	C	16	4	0.200	6.000	0.200						
Viga L-M-08	5.6	2	6.50	311	C	16	4	0.200	6.100	0.200						
Viga L-M-09	5.67	2	6.50	311	C	16	4	0.200	6.200	0.200						
Viga L-M-10	4.6	2	6.50	311	C	16	4	0.200	5.100	0.200						
TOTAL DE MODULO 4								= 825.02 Kg								

FASE 1				
MODULO 4				
PLANILLA DE HORMIGON DE VIGAS PREFABRICADAS (f'c= 400 kg/cm²)				
VIGA L INVERTIDA	Código	Longitud (mm)	Cantidad	Volumen (m³)
Area (m²)	0.1240			
	Viga L-M-01	1366	2.000	0.339
	Viga L-M-02	5400	8.000	5.357
	Viga L-M-03	4380	1.000	0.543
	Viga L-M-04	2250	2.000	0.558
	Viga L-M-05	1850	2.000	0.459
	Viga L-M-06	6000	1.000	0.744
	Viga L-M-07	5470	1.000	0.678
	Viga L-M-08	5600	1.000	0.694
	Viga L-M-09	5670	1.000	0.703
	Viga L-M-10	4600	1.000	0.570
TOTAL=				10.646

FASE 1														
MODULO 4														
PLANILLA DE TORONES EN VIGAS (fpu=1860 MPa)														
Mc	Tipo	Ø mm	Cant.	a	e	Unidad	Total	Unitario	Peso (kg)	Total	Obs			
302	I	12.7	2	1.965		1.97	3.93	1.96	3.91					
304	I	12.7	2	1.965		1.97	3.93	1.96	3.91					
308	I	12.7	2	1.965		1.97	3.93	1.96	3.91					
310	I	12.7	4	1.965		1.97	7.86	1.96	7.82					
Total de vigas código Viga L-M-01										39.10				
PLANILLA DE TORONES EN VIGAS (fpu=1860 MPa)														
Mc	Tipo	Ø mm	Cant.	a	e	Unidad	Total	Unitario	Peso (kg)	Total	Obs			
302	I	12.7	2	6.000		6.00	12.00	5.97	11.99					
304	I	12.7	2	6.000		6.00	12.00	5.97	11.99					
308	I	12.7	2	6.000		6.00	12.00	5.97	11.99					
310	I	12.7	4	6.000		6.00	24.00	5.97	23.97					
Total de vigas código Viga L-M-02										47.72				
PLANILLA DE TORONES EN VIGAS (fpu=1860 MPa)														
Mc	Tipo	Ø mm	Cant.	a	e	Unidad	Total	Unitario	Peso (kg)	Total	Obs			
302	I	12.7	2	4.980		4.98	9.96	4.95	9.90					
304	I	12.7	2	4.980		4.98	9.96	4.95	9.90					
308	I	12.7	2	4.980		4.98	9.96	4.95	9.90					
310	I	12.7	4	4.980		4.98	19.92	4.95	19.80					
Total de vigas código Viga L-M-03										49.52				
PLANILLA DE TORONES EN VIGAS (fpu=1860 MPa)														
Mc	Tipo	Ø mm	Cant.	a	e	Unidad	Total	Unitario	Peso (kg)	Total	Obs			
302	I	12.7	2	2.850		2.85	5.70	2.89	5.67					
304	I	12.7	2	2.850		2.85	5.70	2.89	5.67					
308	I	12.7	2	2.850		2.85	5.70	2.89	5.67					
310	I	12.7	4	2.850		2.85	11.40	2.89	11.34					
Total de vigas código Viga L-M-04										56.68				
PLANILLA DE TORONES EN VIGAS (fpu=1860 MPa)														
Mc	Tipo	Ø mm	Cant.	a	e	Unidad	Total	Unitario	Peso (kg)	Total	Obs			
302	I	12.7	2	2.450		2.45	4.90	2.44	4.87					
304	I	12.7	2	2.450		2.45	4.90	2.44	4.87					
308	I	12.7	2	2.450		2.45	4.90	2.44	4.87					
310	I	12.7	4	2.450		2.45	9.80	2.44	9.75					
Total de vigas código Viga L-M-05										48.73				
PLANILLA DE TORONES EN VIGAS (fpu=1860 MPa)														
Mc	Tipo	Ø mm	Cant.	a	e	Unidad	Total	Unitario	Peso (kg)	Total	Obs			
302	I	12.7	2	6.000		6.00	12.00	5.96	11.92					
304	I	12.7	2	6.000		6.00	12.00	5.96	11.92					
308	I	12.7	2	6.000		6.00	12.00	5.96	11.92					
310	I	12.7	4	6.000		6.00	24.00	5.96	23.84					
Total de vigas código Viga L-M-06										65.68				

VIGA L											
				Código: Viga L-M-12		Longitud prom: 5470 mm		Cant.vigas: 1 U			
PLANILLA DE TORONES EN VIGAS (fpu=1860 MPa)											
Mc	Tipo	Ø mm	Cant.	Dimensiones (m)		Longitud (m)		Peso (kg)		Obs	
				a	e	Unidad	Total	Unitario	Total		
302	I	12.7	2	6.070		6.07	12.14	6.04	12.07		
304	I	12.7	2	6.070		6.07	12.14	6.04	12.07		
308	I	12.7	2	6.070		6.07	12.14	6.04	12.07		
310	I	12.7	4	6.070		6.07	24.28	6.04	24.14		
Total de VIGA L									60.36		
Total de vigas código Viga L-M-12									60.36		

VIGA L											Código: Viga L-M-14		Longitud prom: 5600 mm		Cent-eje: 1 U	
PLANILLA DE TORONES EN VIGAS (fpu=1860 MPa)																
Mc	Tipo	Ø mm	Cant.	Dimensiones (m)		Longitud (m)		Peso (kg)		Obs						
				a	e	Unidad	Total	Unitario	Total							
302	I	12.7	2	6.200		6.20	12.40	6.17	12.39							
304	I	12.7	2	6.200		6.20	12.40	6.17	12.39							
308	I	12.7	2	6.200		6.20	12.40	6.17	12.39							
310	I	12.7	4	6.200		6.20	24.80	6.17	24.66							
Total de vigas código Viga L-M-14									61.65							
Total de vigas código Viga L-M-15											61.65					

VIGAL											
				Codigo: Viga L-M-16		Longitud prom: 5670 mm		Cent.ejcs:		1 U	
PLANILLA DE TORONES EN VIGAS (fpu=1860 MPa)											
Mc	Tipo	Ø mm	Cant.	Dimensiones (m)		Longitud (m)		Peso (kg)		Obs	
				a	e	Unidad	Total	Unitario	Total		
302	I	12.7	2	6.270		6.27	12.54	6.23	12.47		
304	I	12.7	2	6.270		6.27	12.54	6.23	12.47		
308	I	12.7	2	6.270		6.27	12.54	6.23	12.47		
310	I	12.7	4	6.270		6.27	25.08	6.23	24.94		
Total de vigas código Viga L-M-16									62.35		
Total de vigas código Viga L-M-17											

VIGAL				Código:	Plan. 154-10	Longitud prom=	4600 mm	Cant.vigas	1 U	
PLANILLA DE TORONES EN VIGAS (fpu=1860 MPa)										
Mc	Tipo	Ø mm	Cant.	Dimensiones (m)		Longitud (m)		Peso (kg)		Obs
				a	e	Unidad	Total	Unitario	Total	
302	I	12.7	2	5.200		5.20	10.40	5.17	10.34	
304	I	12.7	2	5.200		5.20	10.40	5.17	10.34	
308	I	12.7	2	5.200		5.20	10.40	5.17	10.34	
310	I	12.7	4	5.200		5.20	20.80	5.17	20.68	
								Total de vigas	51.7	
								Total de vigas ordinarias Vigas 304-310	51.7	